

R6.5月

# 育ち合いの会 子育て相談会 のお知らせ

日常生活の中で、お子さんについて  
「これで良いのかしら？」と、ふと立ち止まることは  
ありませんか。本当に些細なこと、

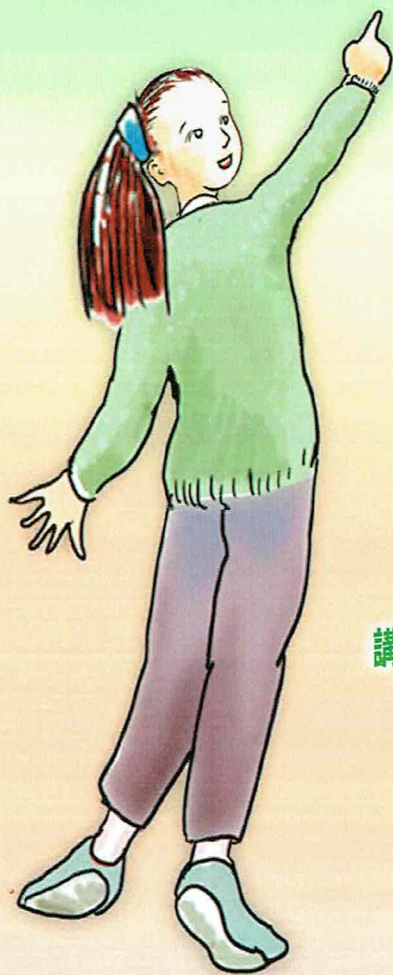
「話しかけても返事が返らない」「すぐ迷子になる」「嫌と  
言い出したらきかない」「偏食・小食」「眠りが浅い」等々

日常の積み重ねの中で気になる事、専門職の立場の方からの  
アドバイスにより、お子さんへの理解を深めるきっかけになる  
のではないかと考え、子育て相談会を企画いたしました。  
発達が気になる方も、そうでない方もどうぞご参加下さい。

講師 森田響子先生 [公認心理師・臨床心理士]

未就学のお子さんの療育や、発達相談に応じています。

幼稚園へは令和5年度より、月2回来園し、幼稚園の子ども達だけでなく、  
未就園の親子の方々へ保育のアドバイスを頂いております。



第1回 6/25(火)

第2回 11/22(金)

① 9:00~ ② 9:40~ ③ 10:20~ ④ 11:00~ ⑤ 11:40~

ご希望の方は、メールまたは電話でお申し込みください。  
(時間帯等、希望に応じられない時はご相談いたします)  
※内容についての個人情報、幼稚園の責任で保守いたします。



横浜市鶴見区東寺尾中台26-25 TEL045-581-2283

予約 090-3432-5560

## 東寺尾幼稚園

